

CHI SIAMO



Il progresso costante delle cure al paziente è **al centro** delle attività delle ricerche del Dipartimento Attività Integrate Ricerca e Innovazione (DAIRI). Istituito nel 2020, si sviluppa in maniera interaziendale tra l'Azienda Ospedaliero-Universitaria di Alessandria e l'ASLAL e in integrazione con l'Università del Piemonte Orientale. Il Dipartimento **coordina le attività di ricerca sulle patologie ambientali e asbesto correlate in ottica One Health**, declinandole in: preclinica; clinica dalla fase I alla fase IV; traslazionale; di popolazione; delle professioni sanitarie e organizzativa. La sua attività è caratterizzata da una **diretta interfaccia con le strutture sanitarie interessate** e con **figure professionali** anche appartenenti a dipartimenti diversi, per garantire il coordinamento e la gestione delle attività riguardanti la ricerca, la formazione e la comunicazione, multidisciplinari, attraverso il coordinamento di gruppi di lavoro ricoprendo un ruolo anche a livello regionale. Il DAIRI dispone di professionisti, strumenti, procedure, competenze e collaborazioni con altri enti di ricerca nazionali e internazionali **operando per il riconoscimento ad Istituto di Ricovero e Cura a Carattere Scientifico (IRCCS)**. Al fine di raggiungere i suoi obiettivi, si è dotato di un'Infrastruttura all'interno della quale si trovano come **facilities** il Clinical Trial Center, il Grant Office, la Biblioteca Biomedica, l'Unità HTA, la Biobanca, la Comunicazione, la Formazione e il Fundraising, ma anche di alcuni settori specifici quali le "Unit Disease", i Laboratori integrati con UPO, l'Unità di Ricerca delle Professioni Sanitarie, l'Epidemiologia e i Centri Studi.

VISION

Creare un centro di organizzazione della ricerca sanitaria integrato con l'Università, funzionale allo sviluppo dell'IRCCS e di supporto a tutto il sistema regionale.

MISSION

Individuare e promuovere sinergie tra la ricerca scientifica e l'attività assistenziale, avendo quale obiettivo prioritario il miglioramento dello stato di salute del cittadino, nella consapevolezza che **"chi ricerca, cura"**

SEDE

Azienda Ospedaliero-Universitaria di Alessandria

Via Venezia 16

Alessandria - Via Venezia, 16 - blocco B secondo piano

Alessandria - Via Santa Caterina da Siena, 30 - secondo piano

Azienda Sanitaria Locale di Alessandria

Casale Monferrato - Viale Giovanni Giolitti, 2 - primo piano

Alessandria - Via Venezia, 6 - primo piano

Università del Piemonte Orientale - DiSIT

Alessandria - Viale Teresa Michel, 11 - Laboratori di ricerca

CONTATTI

dairi@ospedale.al.it

COME SOSTENERCI

- **Bonifico bancario:** IBAN IT52 S 05034 10408 000000005537
- **5x1000:** CODICE FISCALE 96054720063
- **Online sul nostro sito:** www.solidalperlaricerca.it
- Aderendo alle nostre **iniziative benefiche**



Clinical Trial Center

Il Clinical Trial Center (CTC) del Dipartimento Attività Integrate Ricerca Innovazione (DAIRI), afferente all'Infrastruttura Ricerca Formazione Innovazione (IRFI), è operativo fin dal 2013, costituendo il **primo CTC centralizzato in Piemonte**.

LA NOSTRA MISSION

Migliorare la salute della popolazione attraverso una ricerca clinica etica e di qualità



LA NOSTRA VISION

Essere un **centro attrattivo** per la ricerca clinica

I NOSTRI VALORI



- Centralità del paziente
- Forza del lavoro in team
- Importanza degli stakeholders
- Lavoro secondo Evidence Based Practice (EBP) e Good Clinical Practice (GCP)
- Ottimizzazione dei processi secondo logiche lean

LA NOSTRA ORGANIZZAZIONE



- **1 Referente** del CTC
- **2 Coordinatori di Ricerca** responsabili del coordinamento della attività
- **4 Coordinatori di Ricerca** responsabili delle funzioni operative
- **13 Data Managers/Study Coordinators** dedicati alle attività di attivazione e gestione studi clinici

I NOSTRI NETWORK

- **GIDM** (Gruppo Italiano Data Manager)
- **AICRO plus** (Associazione Italiana Contract Research Organization)
- **ICN** (International Clinical Trial Center Network)
- **TriNetX**
- **ItaCRIN - ECRIN** (Italian Clinical Research Infrastructure Network)

I NOSTRI OBIETTIVI



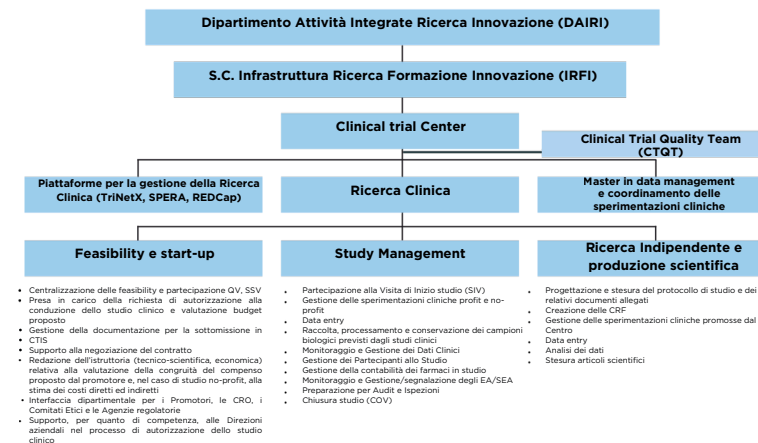
Il CTC è un centro mirato a progettare ed effettuare **studi clinici di qualità** e offre ai professionisti che intendono fare ricerca un organismo con **personale dedicato, qualificato e competente**. Gli obiettivi specifici individuati per il CTC sono:

- Promuovere l'**efficienza nel percorso di attivazione degli studi clinici**
- Favorire l'ottimizzazione della gestione e del data management degli studi clinici **in conformità con le Good Clinical Practice (GCP)**, garantendo così la massima qualità e affidabilità dei nostri studi e contribuendo in modo significativo al progresso della ricerca clinica al servizio del benessere dei pazienti

FASE 1

La "Clinical Unit Phase I" e il "Phase 1 Lab Unit" rientrano tra le **strutture autocertificate secondo Determina AIFA n.809/2015** per lo svolgimento delle sperimentazioni cliniche di Fase I.

LE NOSTRE ATTIVITÀ



PRINCIPALI AREE TERAPEUTICHE



- Tumori del sangue
- Patologie del sistema emolinfopoietico non neoplastiche
- Tumori benigni, maligni e non specificati
- Malattie infettive
- Patologie cardiache
- Patologie respiratorie, toraciche e mediastiniche
- Patologie gastrointestinali (dell'adulto e del bambino)
- Patologie del sistema muscoloscheletrico e del tessuto connettivo
- Nefrologia, Dermatologia e Reumatologia

INFORMAZIONI DI CONTATTO

REFERENTE CTC

Dott.ssa Marta Betti
marta.betti@ospedale.al.it
0131 206782



COORDINAMENTO ATTIVITÀ CTC

Dott.ssa Serena Penpa
serena.penpa@ospedale.al.it
0131 206893



CONTATTI

Sede AOU AL

Start-up e gestione studi: clinicaltrialcenter@ospedale.al.it;
0131 206893

Negoziare contratti: coordinamentoamministrativodairi@ospedale.al.it
0131 206764; 0131 206233

Sede ASL AL

Start-up e gestione studi: clinicaltrialcenter@aslal.it;
0142 434185; 0142 434697

Negoziare contratti: fviscardi@aslal.it;
0131 306563